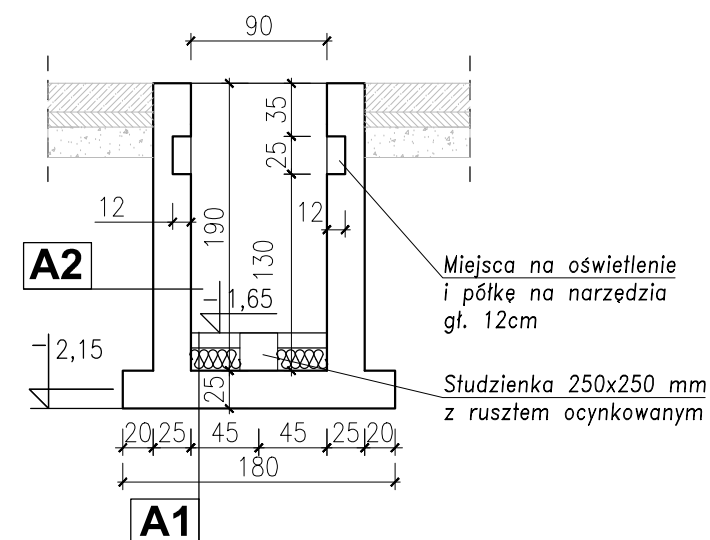


Technical drawing of a kitchen cabinet layout. The drawing includes the following dimensions and components:

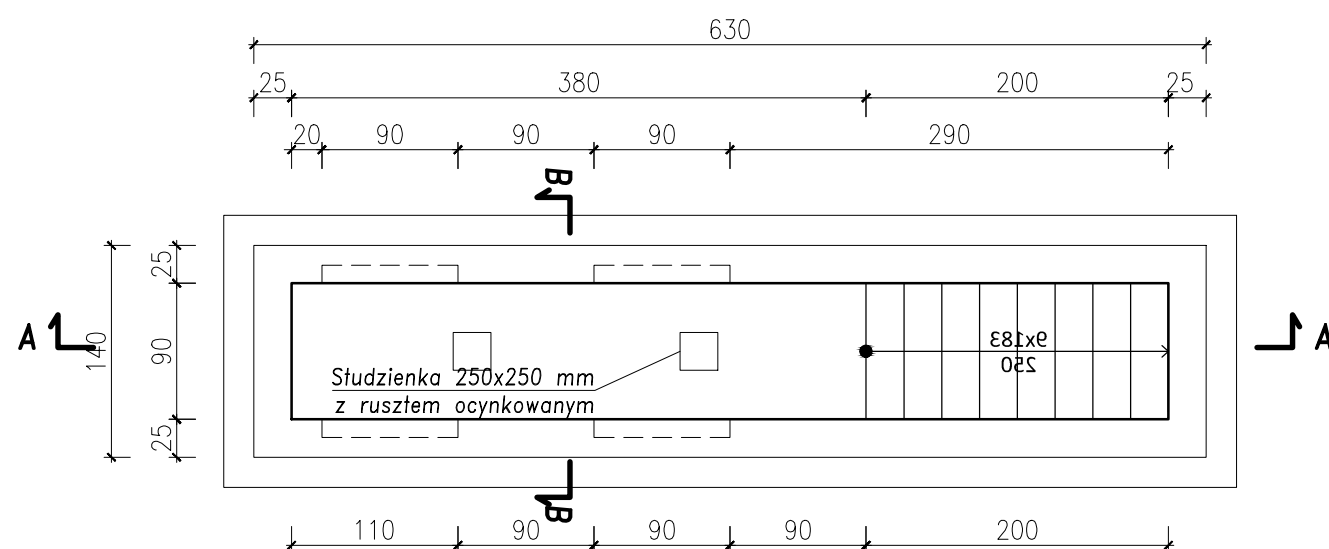
- Overall Dimensions:**
 - Top width: 580
 - Top section width: 380
 - Top section depth: 200
 - Bottom width: 670
 - Bottom section width: 380
 - Bottom section depth: 200
- Internal Dimensions and Spacing:**
 - Top section internal width: 20, 90, 90, 90, 290
 - Bottom section internal width: 20, 25, 25, 20
 - Internal height: 105, 35
 - Internal depth: 2, 15, 1,65, 2,5
- Components and Labels:**
 - A1:** Studzienka 250x250 mm z ruszłem ocynkowanym (Sink with galvanized grate)
 - A2:** Kanat wentylacyjny (Ventilation duct)
 - Miejsca na oświetlenie i półkę na narzędzia gł. 12cm:** Places for lighting and a shelf for tools, 12cm deep
 - 9x18,3x24:** Dimensions for the ventilation duct
 - +0,00:** Level indicator

PRZEKRÓJ KANAŁU B-B
Skala 1:50



- glazura gr. 2 cm
- ściana żelbetowa gr. 25cm
- hydroizolacja z papy lub równoważna dewuskładnikowa typu ciężkiego

- terakota gr. 2 cm
- posadzka wyrównująca gr 8cm
- Styropian EPS100 gr. 15cm
- płyta betonowa z betonu B25(C20/25) gr. 25cm zbrojona górną i dolną siatką z prętów $\varnothing 10$ o oczku 15x15cm
- hydroizolacja 2x papa termozgrzewalna
- chudy beton gr. 10cm



BUD-PREMIUM s.c. W. Lejbt, J. Lejbt ul. Widok 4, 23-400 Biłgoraj e-mail: biuro.budpremium@gmail.com tel. 608-628-065		BRANŻA
		ARCHITEKTURA
		ETAP
		PB
NAZWA I ADRES OBIEKTU:	BUDOWA BUDYNKU USŁUGOWO-MAGAZYNOWEGO ORAZ RAMPY ZAŁADOWCZEJ WRAZ Z NIEZBĘDNĄ INFRASTRUKTURĄ TECHNICZNĄ	DATA
		03.2024
		SKALA
		1:50
INWESTOR:	Powiat Biłgorajski, ul. T. Kościuszki 94, 23-400 Biłgoraj	NR RYSUNKU
PRZEDMIOT RYSUNKU:	KANAL	
PROJEKTOWAŁ:	mgr inż. arch. Monika Bandrowska 192/LBOKK/2017	PODPIS:
SPRAWDZAJĄCY:	mgr inż. arch. Katarzyna Siembida-Kłucha 21/PKOKK/2019	PODPIS:
ASYSTENT PROJEKTANTA	mgr inż. Waldemar Lejbt LUB/0114/PWBkb/19	PODPIS: